



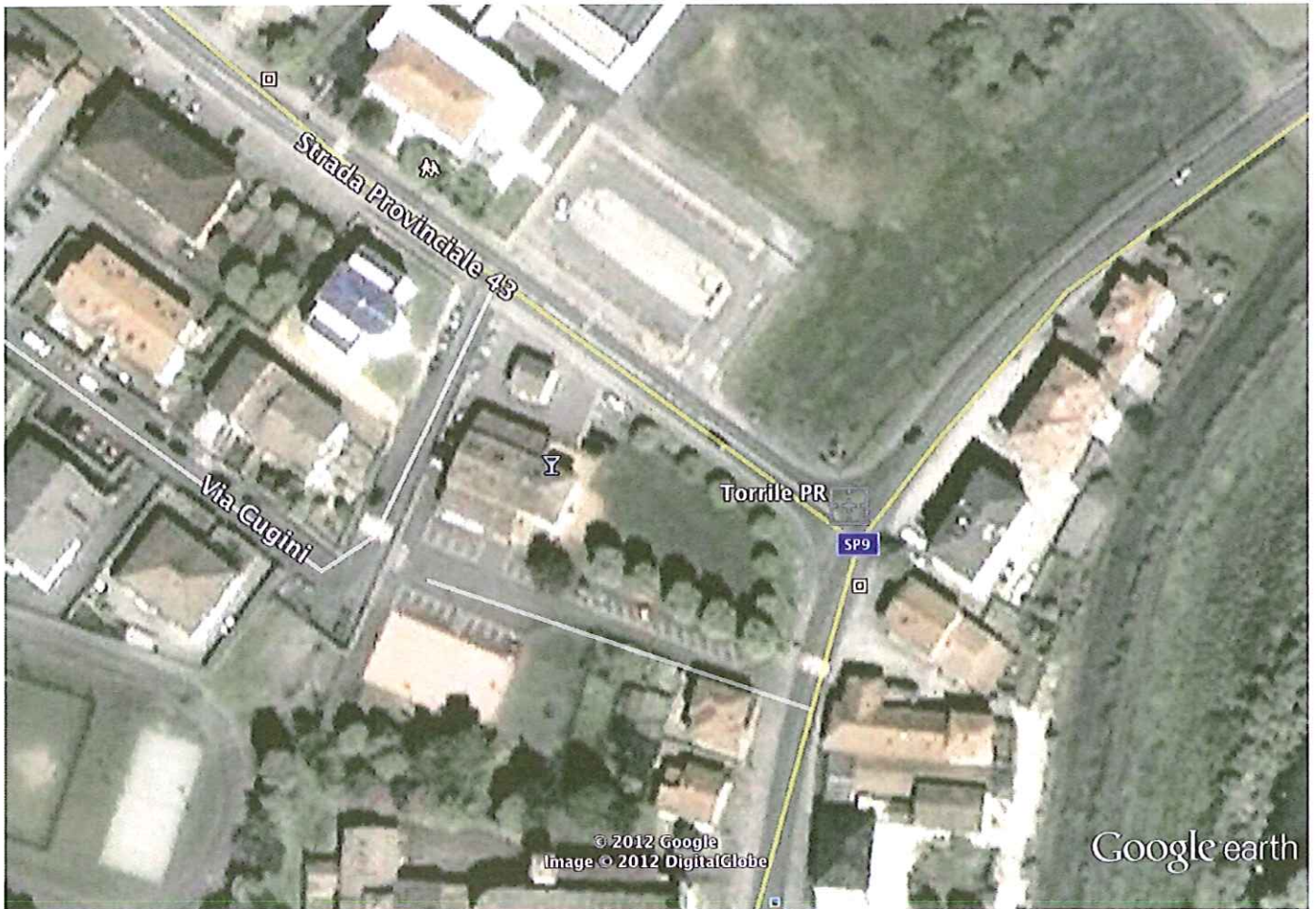
Allegato "A"
DELIBERA C.C. —
DEL _____

COMUNE DI TORRILE

PROVINCIA DI PARMA

SETTORE V – URBANISTICA, PATRIMONIO E AMBIENTE

INTERVENTO DI MANUTENZIONE STRAORDINARIA AL MANTO DI COPERTURA DEL CENTRO CIVICO COMUNALE DI TORRILE



Relazione tecnica illustrativa

il Responsabile del Procedimento
arch. Andrea Illari

Oggetto:

"MANUTENZIONE STRAORDINARIA AL MANTO DI COPERTURA DEL CENTRO CIVICO COMUNALE DI TORRILE"

Relazione tecnica illustrativa.

La copertura della sala principale del centro civico di Torrile ha manifestato delle infiltrazioni, soprattutto in prossimità dei lucernari a tetto, che altresì presentano alcuni malfunzionamenti nella gestione dell'apertura/chiusura.

Si è deciso quindi di provvedere ad organizzare una attività di manutenzione, con intervento sia esterno che interno, che richiede – per esigenze legate alla sicurezza del cantiere - il montaggio sia di elementi di protezione e accesso alla copertura, sia di un ponteggio a trabattello, e quindi mobile, per arrivare alla quota necessaria in cui verificare la tenuta dei lucernari, ed inoltre con verifica della lattoneria perimetrale esterna.

Quadro economico:

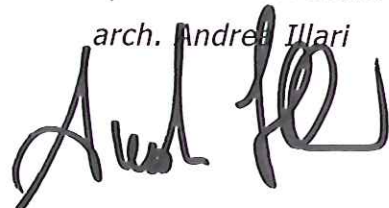
interventi appaltati:			
lavori, servizi e forniture		Euro	3.000,00
oneri per la sicurezza		<u>Euro</u>	<u>500,00</u>
	A - importo lavori	Euro	3.500,00
somme a disposizione:			
i.v.a. sui lavori servizi e forniture 21%		Euro	735,00
imprevisti ed economie		<u>Euro</u>	<u>765,00</u>
	B - totale somme a disposizione	Euro	1.500,00
C = (A+B) importo intervento -----		Euro	5.000,00

Per l'intervento, avente importo complessivo di Euro 5.000,00, è richiesta imputazione preventiva al capitolo 4106 del bilancio preventivo che dispone della necessaria copertura di spesa.

Ogni ulteriore dettaglio tecnico è sviluppato negli elaborati tecnici e foto, utili ad individuare compiutamente i lavori, servizi e forniture da aggiudicare, ed a preservare e tutelare la qualità e la funzionalità dell'opera oltre ad esplicitare la corretta estimazione economica.

Il responsabile del settore

arch. Andrea Illari



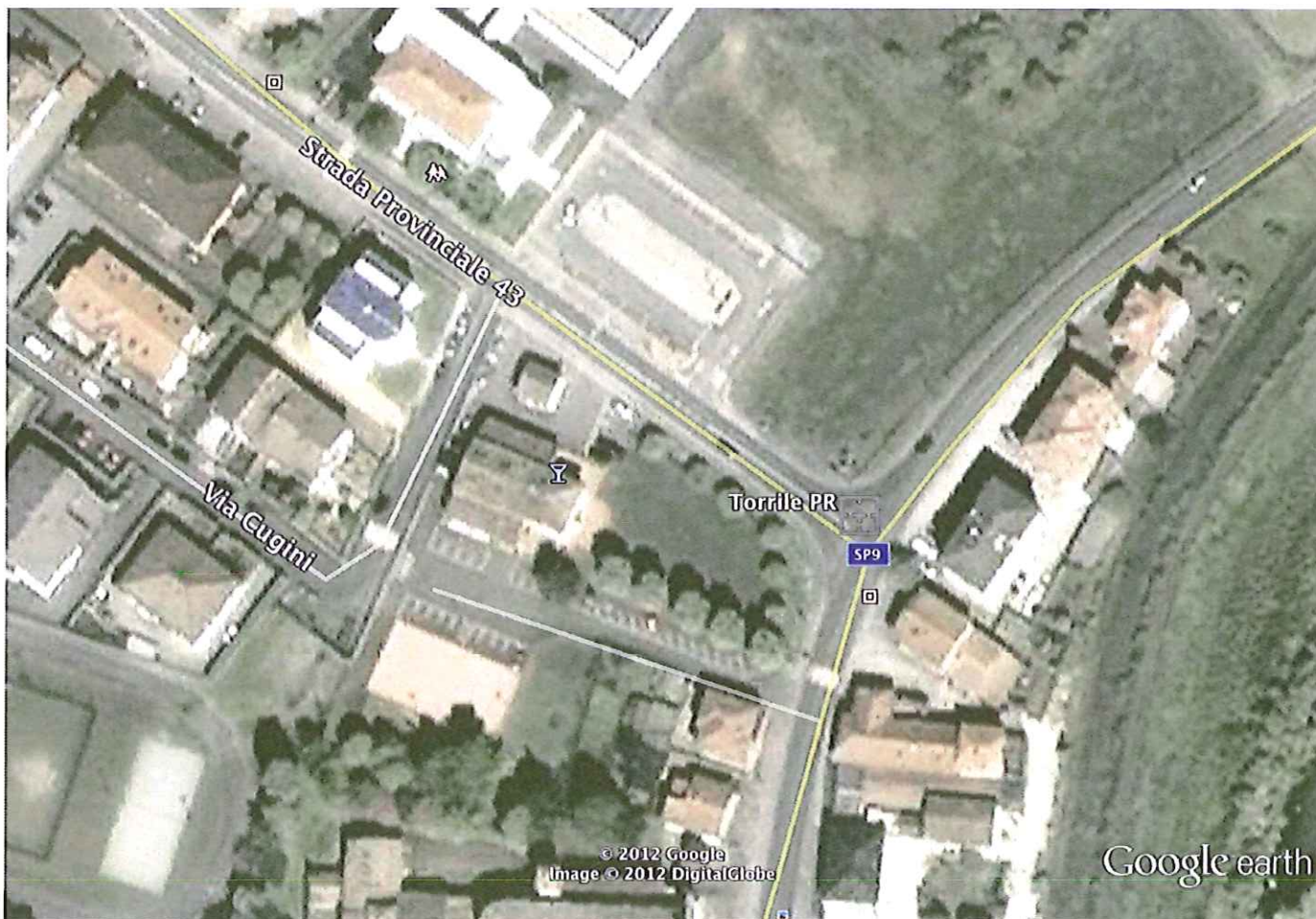



COMUNE DI TORRILE

PROVINCIA DI PARMA

SETTORE V – URBANISTICA, PATRIMONIO E AMBIENTE

INTERVENTO DI MANUTENZIONE STRAORDINARIA AL MANTO DI COPERTURA DEL CENTRO CIVICO COMUNALE DI TORRILE



Quadro economico

il Responsabile del Procedimento
arch. Andrea Illari

Capitolo 4106 del bilancio 2011 finanziato con avanzo 2010
Totale previsto capitolo : € 5'000.00
disponibilità finanziaria : € 5'000.00

Quadro economico:

A. interventi:

lavori, servizi e forniture	Euro	3.000,00
oneri per la sicurezza (non soggetti a ribasso)	<u>Euro</u>	<u>500,00</u>
A. importo lavori	Euro	3.500,00

B. somme a disposizione:

IVA sui lavori, servizi e forniture 21%	Euro	735,00
imprevisti ed economie	<u>Euro</u>	<u>765,00</u>
B. totale somme a disposizione	Euro	<u>1.500,00</u>

C. Importo intervento A+B -----Euro 5.000,00

il responsabile del procedimento

arch. Andrea Illari





COMUNE DI TORRILE

PROVINCIA DI PARMA

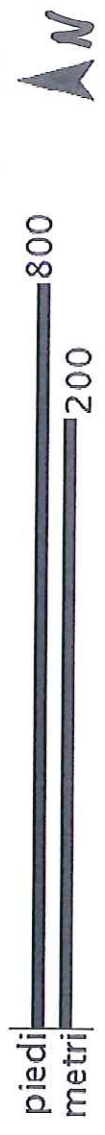
SETTORE V – URBANISTICA, PATRIMONIO E AMBIENTE

INTERVENTO DI MANUTENZIONE STRAORDINARIA AL MANTO DI COPERTURA DEL CENTRO CIVICO COMUNALE DI TORRILE



Elaborato planimetrico

il Responsabile del Procedimento
arch. Andrea Illari





COMUNE DI TORRILE

PROVINCIA DI PARMA

SETTORE V – URBANISTICA, PATRIMONIO E AMBIENTE

INTERVENTO DI MANUTENZIONE STRAORDINARIA AL MANTO DI COPERTURA DEL CENTRO CIVICO COMUNALE DI TORRILE



Computo metrico estimativo ed Elenco prezzi unitari

il Responsabile del Procedimento

arch. Andrea Illari

COMPUTO METRICO ESTIMATIVO

n.	rif.	descrizione voce	u.m.	prezzo unitario	quantità	importo
ONERI PER LA SICUREZZA						
1	EPS1	Nolo di trabatello leggero compreso trasporto, montaggio e smontaggio, a norme vigenti (durata minima 3 gg): altezza fino a 4 m	gg	€ 8,00	10	€ 80,00
	a	per ogni giorno successivo ai primi 3	gg	€ 3,00	10	€ 30,00
2	EPS2	Nolo di trabatello leggero compreso trasporto, montaggio e smontaggio, a norme vigenti (durata minima 3 gg): altezza da 4 fino a 8 m	gg	€ 9,00	10	€ 90,00
	a	per ogni giorno successivo ai primi 3	gg	€ 4,00	10	€ 40,00
3	EPS3	Nolo di parapetto in metallo, da fissare alla struttura portante della copertura, dotato di tavole fermapiedi. Esecuzione secondo le norme di legge relative alla sicurezza e igiene del lavoro e conforme disegno. S'intendono compresi nel prezzo carico e scarico in magazzino e in cantiere, trasporti, montaggio e smontaggio, predisposiozne eventuale progetto, nonché ogni altra prestazione accessoria occorrente; misurazione lineare lungo la falda della copertura, lunghezza protetta - per tutta la durata dei lavori	corpo	€ 5,00	52	€ 260,00
Sommano oneri per la sicurezza						€ 500,00
LAVORI ED OPERE						
1	EPL1	Ripassatura di tetti in coppi vecchi su struttura embriciata mediante rimozione parziale per zone manomesse, pulizia del piano di appoggio e successiva formazione del manto con eventuale integrazione di coppi vecchi, compreso controllo opere di murazione file di coppi esistenti ed eventuale intervento a campione, possibilmente una fila ogni tre	mq	€ 32,00	50	€ 1.600,00
2	EPL2	Opere di ripresa di lattoneria esistente, in lamiera di rame 6/10, mediante fornitura e posa in opera di canali di gronda, converse, frontalini e scossaline a sagoma corrente, comprese chiodature, saldati con stagno al 35-50%, da intendersi sigillata:				
	a	sv. 33 cm	ml	€ 33,00	10	€ 330,00
	b	sv. 50 cm	ml	€ 45,00	10	€ 450,00
	c	sv. 75 cm	ml	€ 62,00	10	€ 620,00
Sommano lavori						€ 3.000,00
Totale complessivo						€ 3.500,00

ELENCO PREZZI UNITARI				
n.	ref.	descrizione voce	u.m.	prezzo unitario
ONERI PER LA SICUREZZA				
1	EPS1	Nolo di trabatello leggero compreso trasporto, montaggio e smontaggio, a norme vigenti (durata minima 3 gg): altezza fino a 4 m	gg	€ 8,00
	a	per ogni giorno successivo ai primi 3	gg	€ 3,00
2	EPS2	Nolo di trabatello leggero compreso trasporto, montaggio e smontaggio, a norme vigenti (durata minima 3 gg): altezza da 4 fino a 8 m	gg	€ 9,00
	a	per ogni giorno successivo ai primi 3	gg	€ 4,00
3	EPS3	Nolo di parapetto in metallo, da fissare alla struttura portante della copertura, dotato di tavole fermapiedi. Esecuzione secondo le norme di legge relative alla sicurezza e igiene del lavoro e conforme disegno. S'intendono compresi nel prezzo carico e scarico in magazzino e in cantiere, trasporti, montaggio e smontaggio, predisposiozne eventuale progetto, nonché ogni altra prestazione accessoria occorrente; misurazione lineare lungo la falda della copertura, lunghezza protetta - per tutta la durata dei lavori	corpo	€ 5,00
Sommano oneri per la sicurezza				
LAVORI ED OPERE				
1	EPL1	Ripassatura di tetti in coppi vecchi su struttura embriciata mediante rimozione parziale per zone manomesse, pulizia del piano di appoggio e successiva formazione del manto con eventuale integrazione di coppi vecchi, compreso controllo opere di murazione file di coppi esistenti ed eventuale intervento a campione, possibilmente una fila ogni tre	mq	€ 32,00
2	EPL2	Opere di ripresa di lattoneria esistente, in lamiera di rame 6/10, mediante fornitura e posa in opera di canali di gronda, converse, frontalini e scossaline a sagoma corrente, comprese chiodature, saldati con stagno al 35-50%, da intendersi sigillata:		
	a	sv. 33 cm	ml	€ 33,00
	b	sv. 50 cm	ml	€ 45,00
	c	sv. 75 cm	ml	€ 62,00



COMUNE DI TORRILE

PROVINCIA DI PARMA

SETTORE V – URBANISTICA, PATRIMONIO E AMBIENTE

INTERVENTO DI MANUTENZIONE STRAORDINARIA AL MANTO DI COPERTURA DEL CENTRO CIVICO COMUNALE DI TORRILE



Documentazione fotografica

il Responsabile del Procedimento

arch. Andrea Illari

Oggetto: Intervento di manutenzione straordinaria manto di copertura Centro Civico Comunale di Torrile

Documentazione fotografica



A handwritten signature in black ink, consisting of a stylized 'S' followed by a vertical line and a loop.

