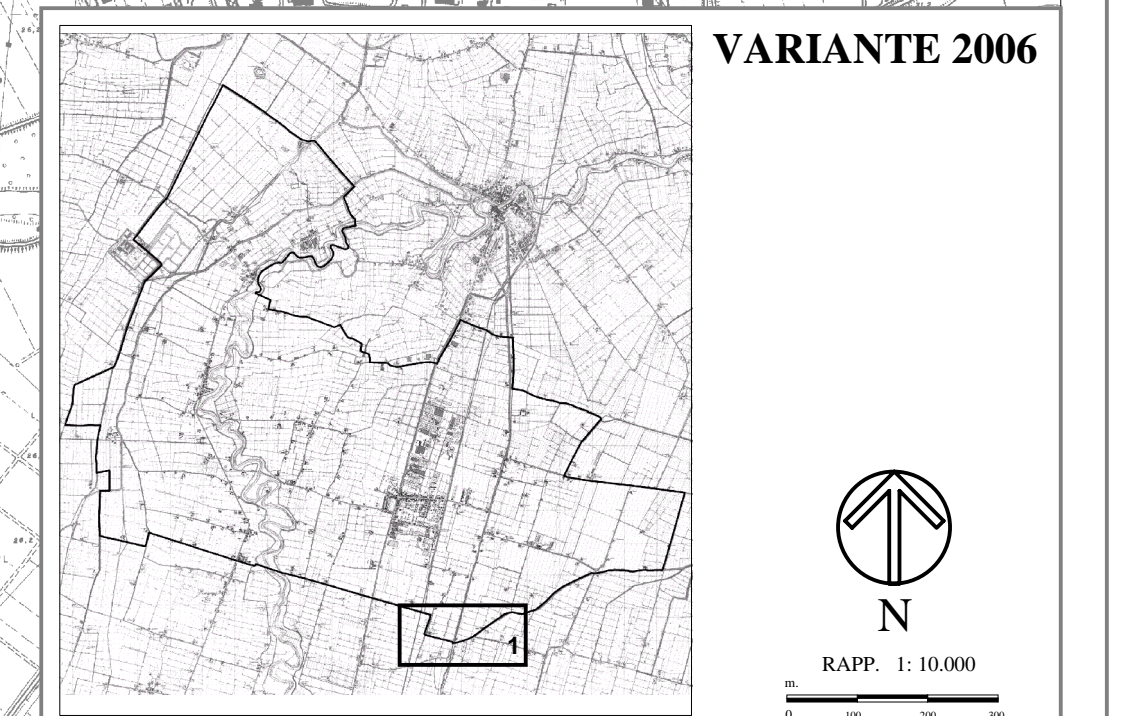
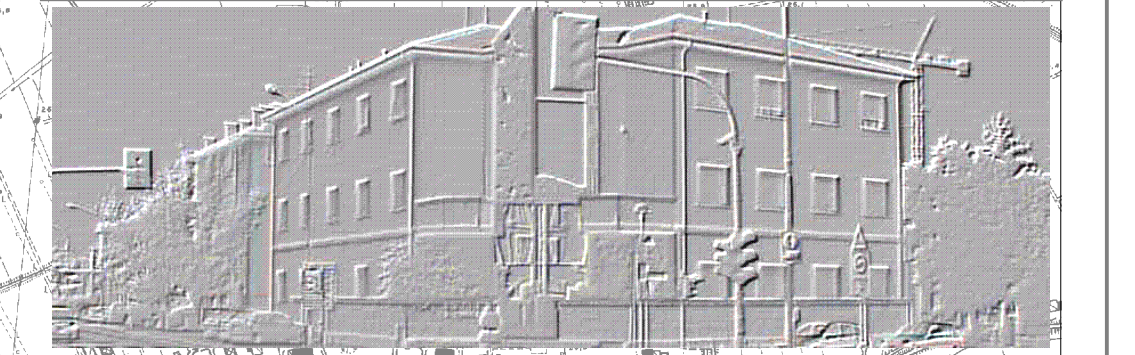
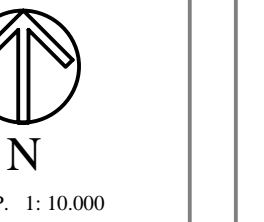


PSC-RUE-POC

Comune di Torrile



VARIANTE 2006



QUADRO CONOSCITIVO

Progettista:
GIAMPAOLO FAGLIETTA
LUCA FAGLIETTA
Emanuela Marini, Daniela Coli, Anna Rossi

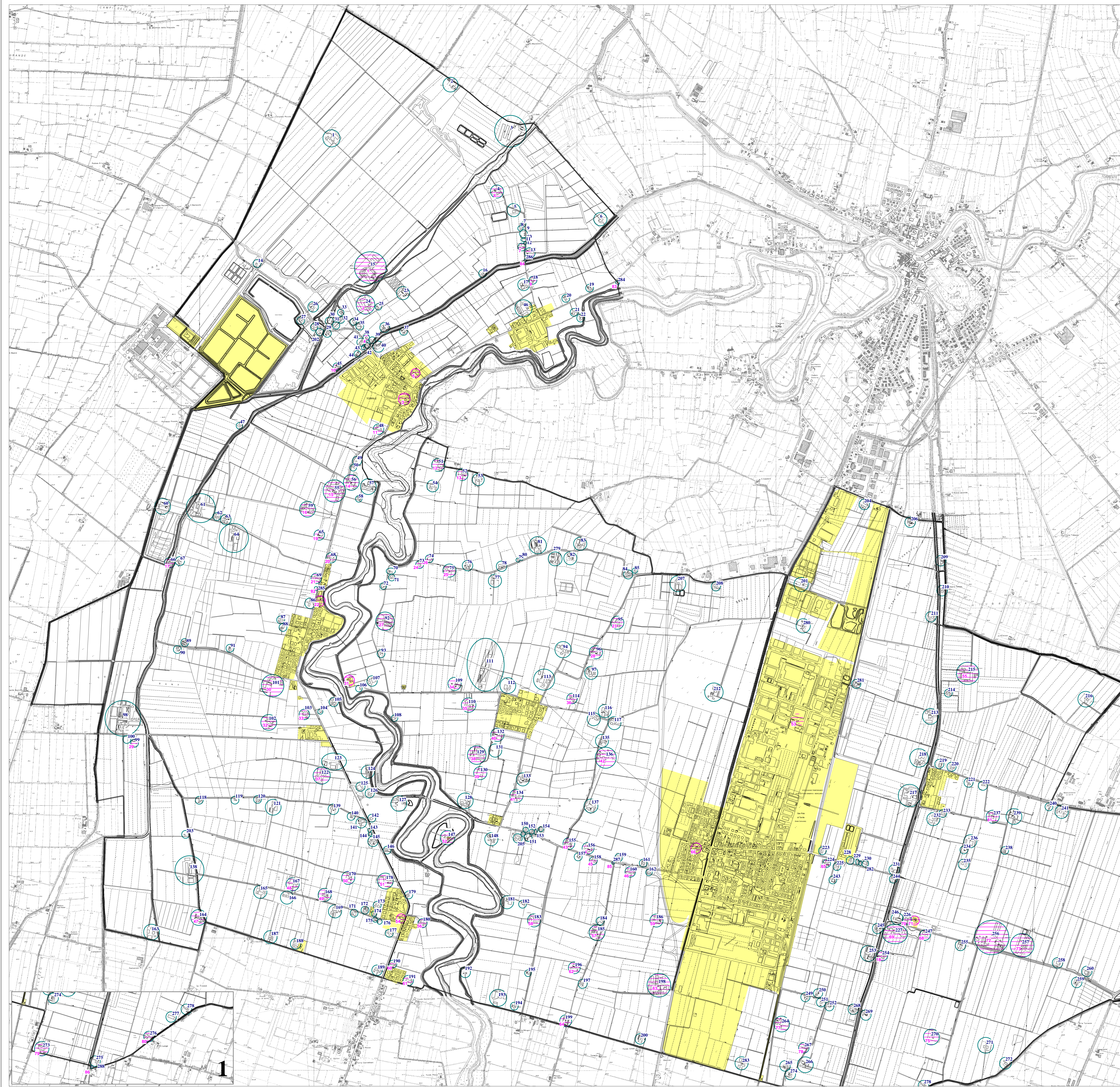
Adozione C.C. n. 18 del 16/05/06
Approvazione C.C. n.20 del 19/07/07

SISTEMA TERRITORIALE

Q03

Sistema insediativo territoriale
Individuazione dei nuclei nel territorio rurale

Elaborazione: OTTOBRE 2005



- Confini comunali
- Nuclei di riferimento alle schede dell'elaborato Q04 (Schedatura del patrimonio edilizio esistente in zona agricola)
- Nuclei di riferimento alle schede dell'elaborato Q05 (Schedatura degli edifici di interesse storico-architettonico e di pregio storico-culturale e testimoniale)
- tessuto urbanizzato